



สรุปผลการดำเนินงานตัวชี้วัดตรวจราชการ ปี 2562 และ แนวทางการตรวจราชการกระทรวงสาธารณสุข ปี 2563

สำนักตรวจราชการ + กองตรวจราชการ
สำนักงานปลัดกระทรวงสาธารณสุข

วันที่ 27 ก.ย. 2562

สรุปผลดำเนินงาน KPI ตรวจราชการ สธ. ปี 2562 รอบที่ 2



TB

เป้า $\geq 85\%$, ผลงาน รักษาสำเร็จ 83.66%



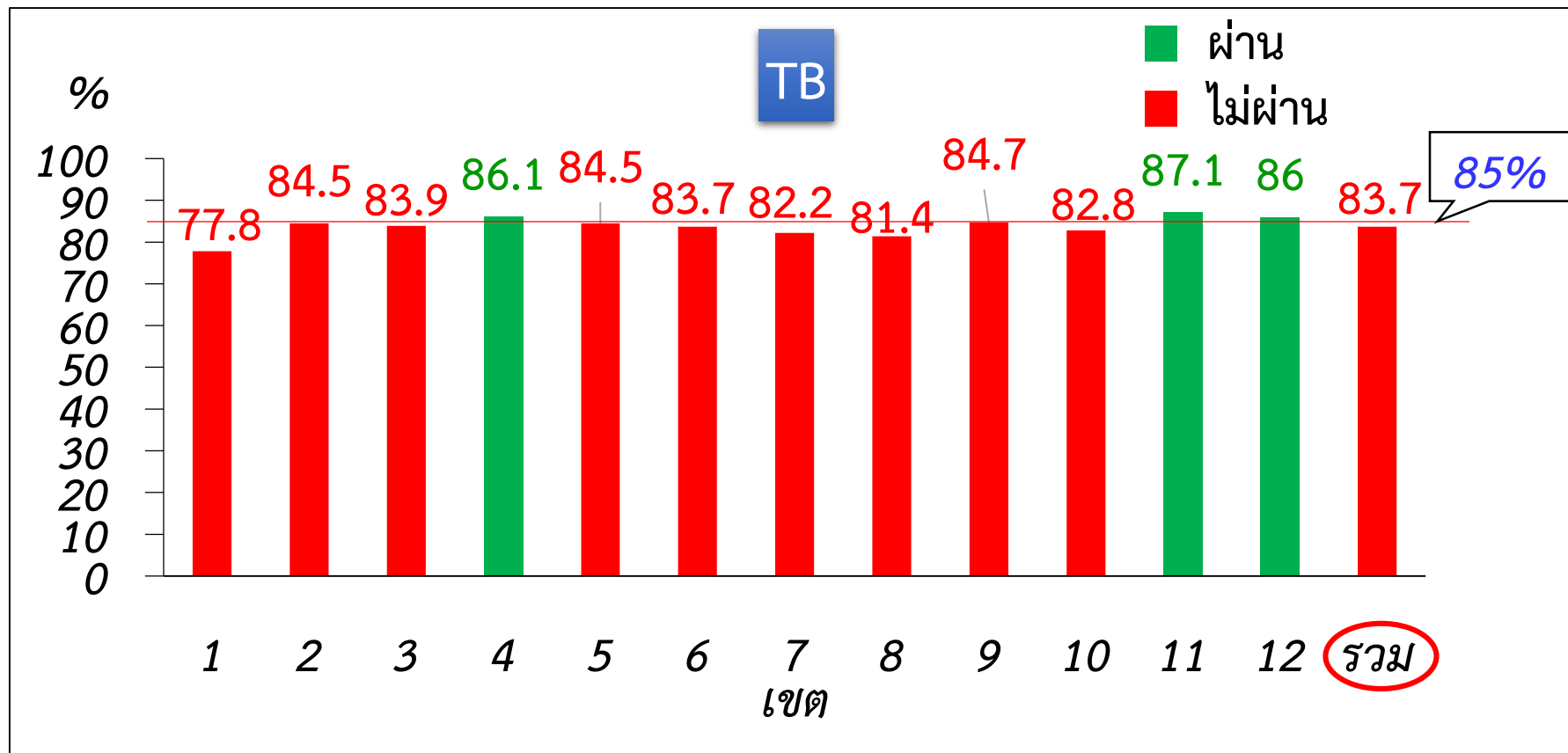
TB

1. PA 20 ตัว

- ผ่าน 14 ตัว
- ไม่ผ่าน 6 ตัว

2. KPI อื่นๆ 15 ตัว

- ผ่าน 8 ตัว
- ไม่ผ่าน 7 ตัว



หมายเหตุ: ข้อมูล ณ วันที่ 19 ก.ย. 62

สรุปผลดำเนินงาน KPI ตรวจราชการ สธ. ปี 2562 รอบที่ 2



Smart Hospital

- รพศ./ รพท.
เป้า 100% ผล 83.19%
- รพช. + รพ. สังกัดกรม
เป้า 50% ผล 66.84%

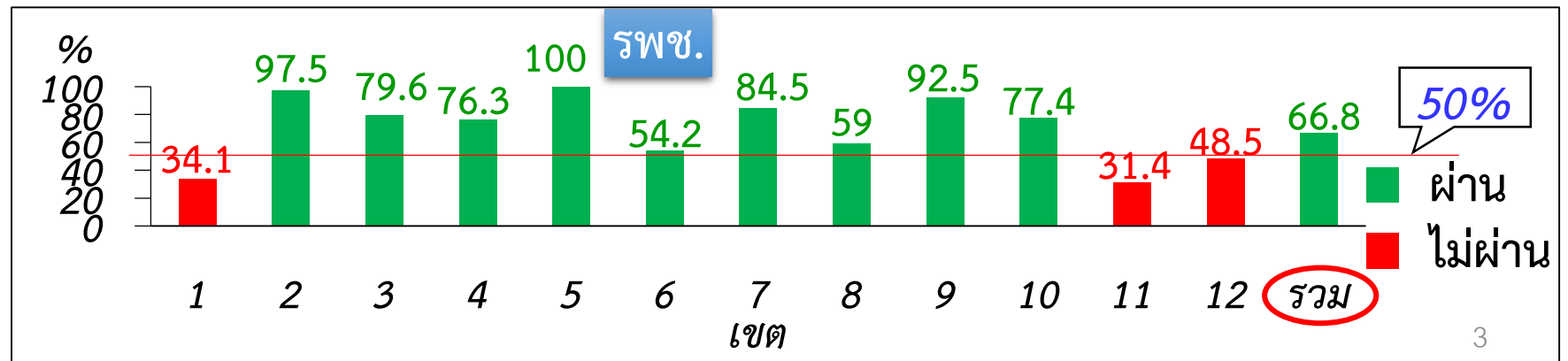
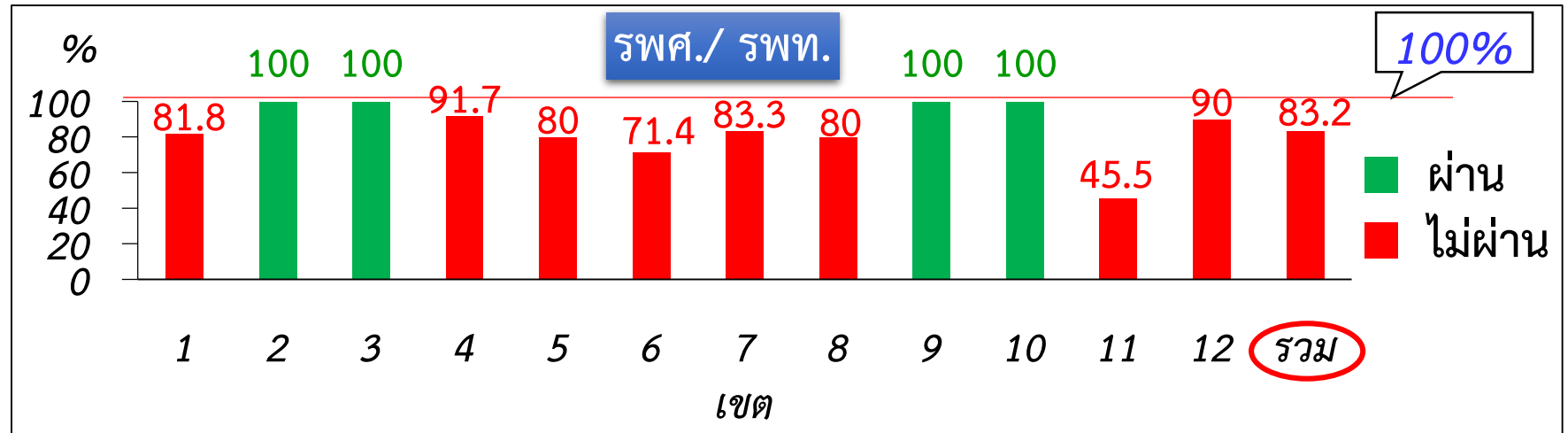


1. PA 20 ตัว

- ผ่าน 14 ตัว
- ไม่ผ่าน 6 ตัว

2. KPI อื่นๆ 15 ตัว

- ผ่าน 8 ตัว
- ไม่ผ่าน 7 ตัว



สรุปผลดำเนินงาน KPI ตรวจราชการ สธ. ปี 2562 รอบที่ 2



มารดาตาย

เป้า $\leq 17\%$, ผลงาน 19.29%



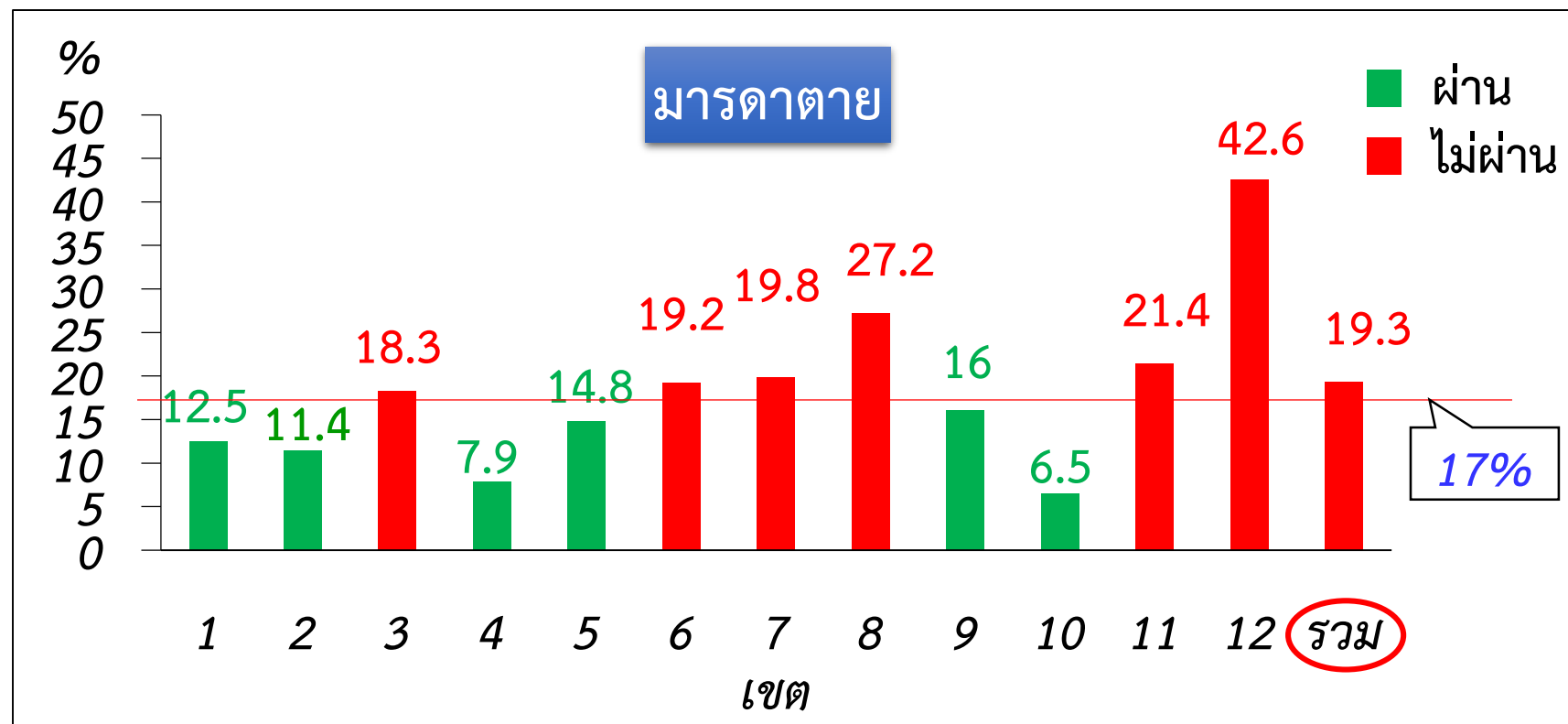
มารดา
ตาย

1. PA 20 ตัว

- ผ่าน 14 ตัว
- ไม่ผ่าน 6 ตัว

2. KPI อื่นๆ 15 ตัว

- ผ่าน 8 ตัว
- ไม่ผ่าน 7 ตัว



สรุปผลดำเนินงาน KPI ตรวจราชการ สธ. ปี 2562 รอบที่ 2



Stroke

เป้า < 7%, ผลงาน 7.97%

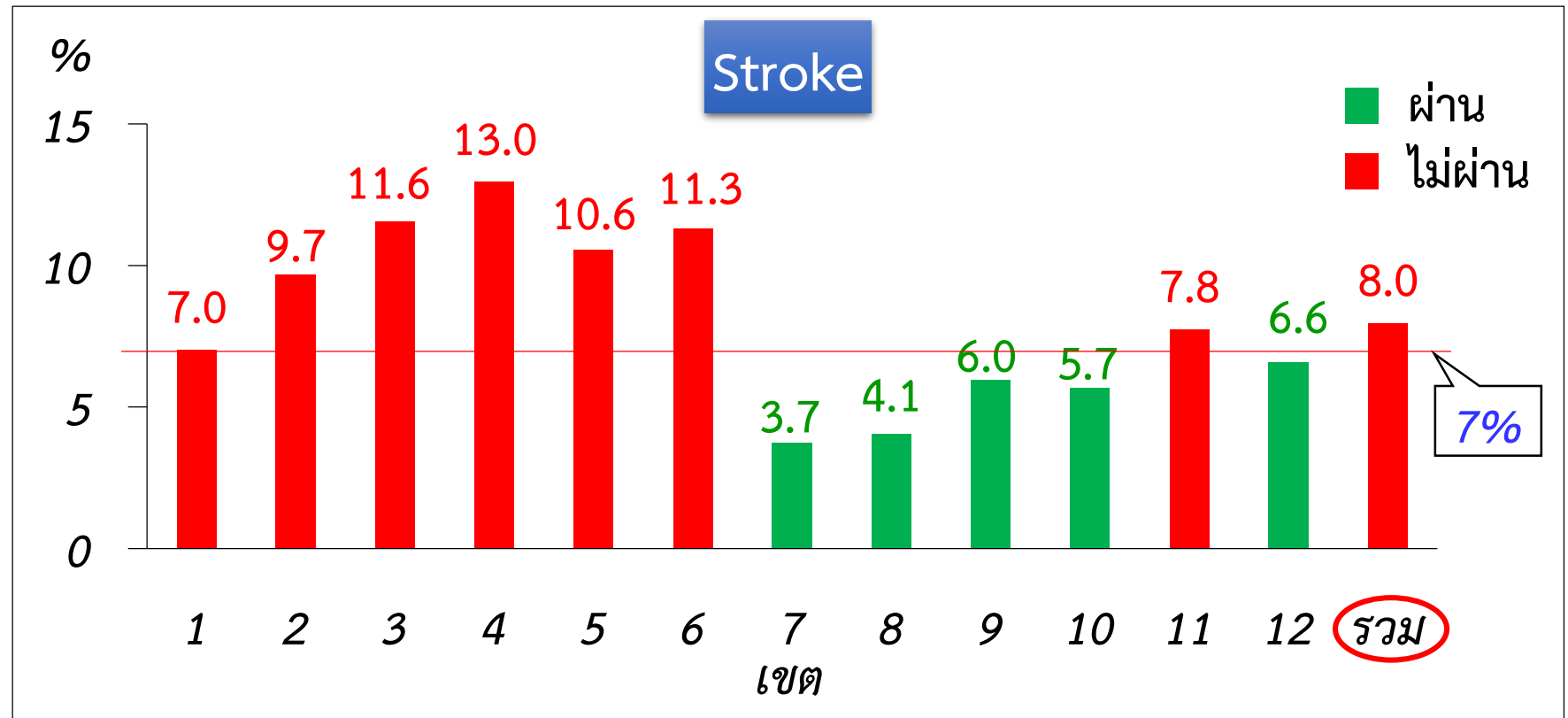


1. PA 20 ตัว

- ผ่าน 14 ตัว
- ไม่ผ่าน 6 ตัว

2. KPI อื่นๆ 15 ตัว

- ผ่าน 8 ตัว
- ไม่ผ่าน 7 ตัว



สรุปผลดำเนินงาน KPI ตรวจราชการ สธ. ปี 2562 รอบที่ 2



Sepsis

เป้า < 30%, ผลงาน 32.92%

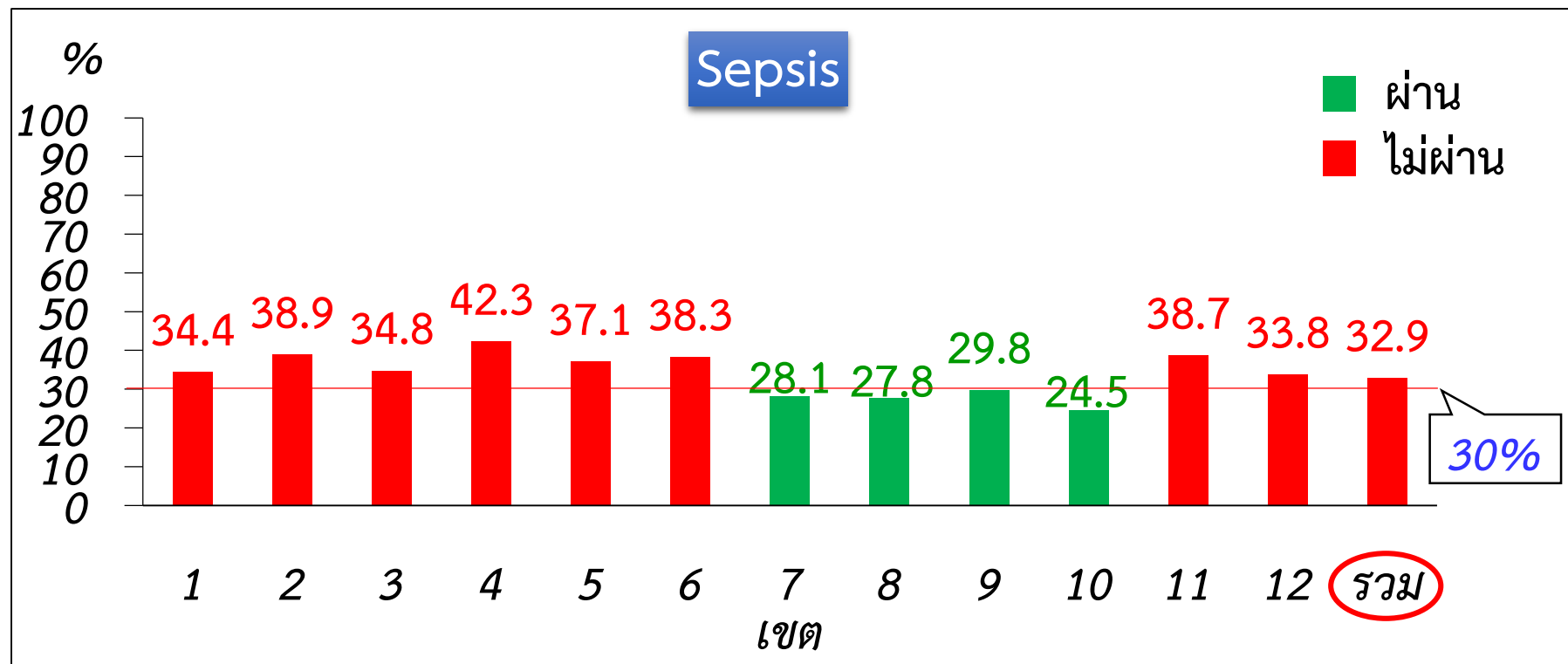
Sepsis

1. PA 20 ตัว

- ผ่าน 14 ตัว
- ไม่ผ่าน 6 ตัว

2. KPI อื่นๆ 15 ตัว

- ผ่าน 8 ตัว
- ไม่ผ่าน 7 ตัว



สรุปผลดำเนินงาน KPI ตรวจราชการ สธ. ปี 2562 รอบที่ 2



HA ชั้น 3



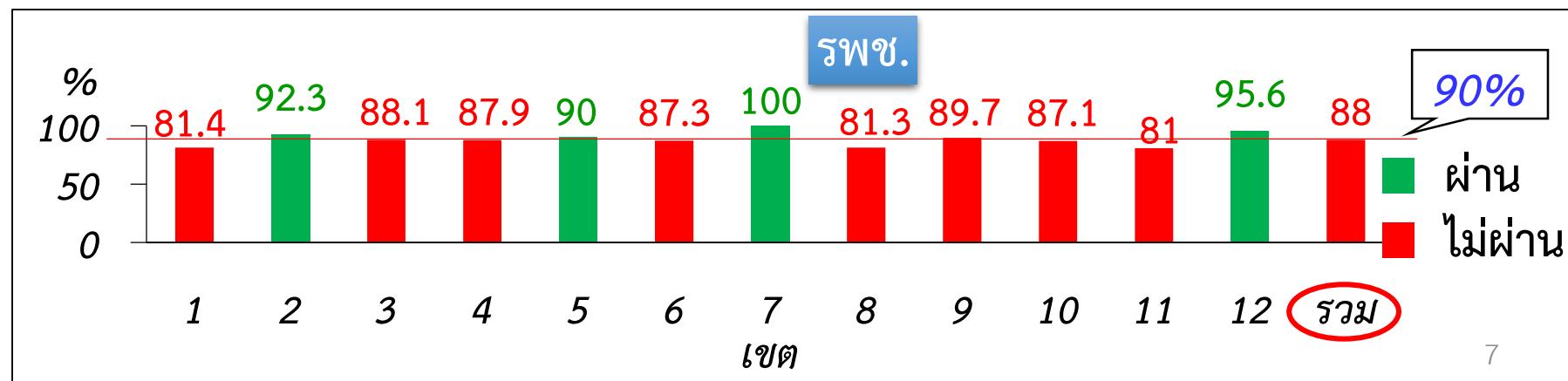
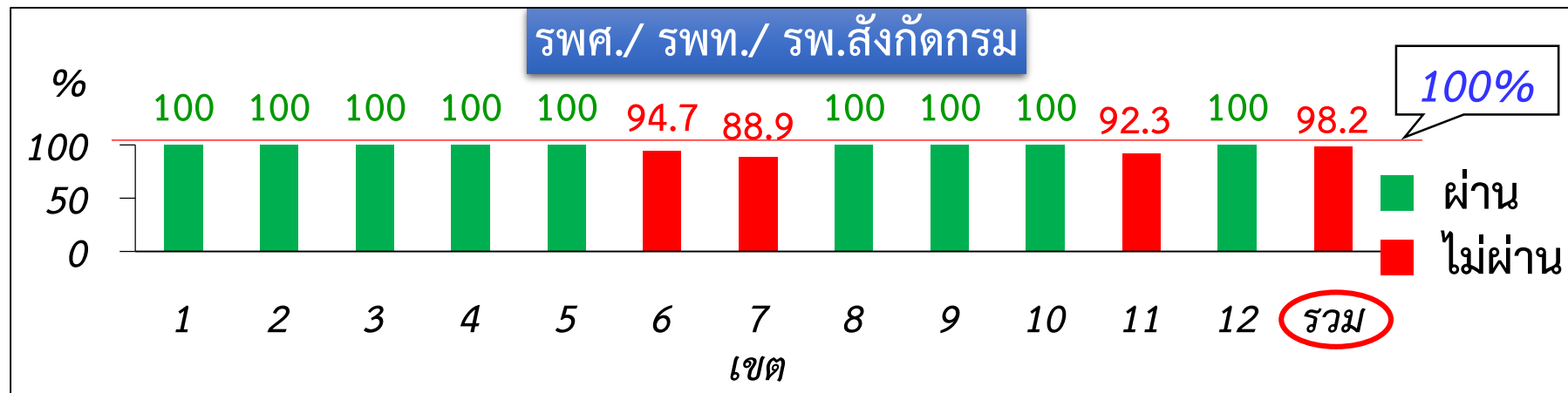
1. PA 20 ตัว

- ผ่าน 14 ตัว
- ไม่ผ่าน 6 ตัว

2. KPI อื่นๆ 15 ตัว

- ผ่าน 8 ตัว
- ไม่ผ่าน 7 ตัว

- รพศ./รพท./รพ. สังกัดกรม
เป้า 100% ผล 98.18%
- รพช.
เป้า 90% ผล 88.01%



สรุปผลดำเนินงาน KPI ตรวจราชการ สธ. ปี 2562 รอบที่ 2



บุรี

เป้า 1 ล้านคน, ผลงาน 165,569 คน

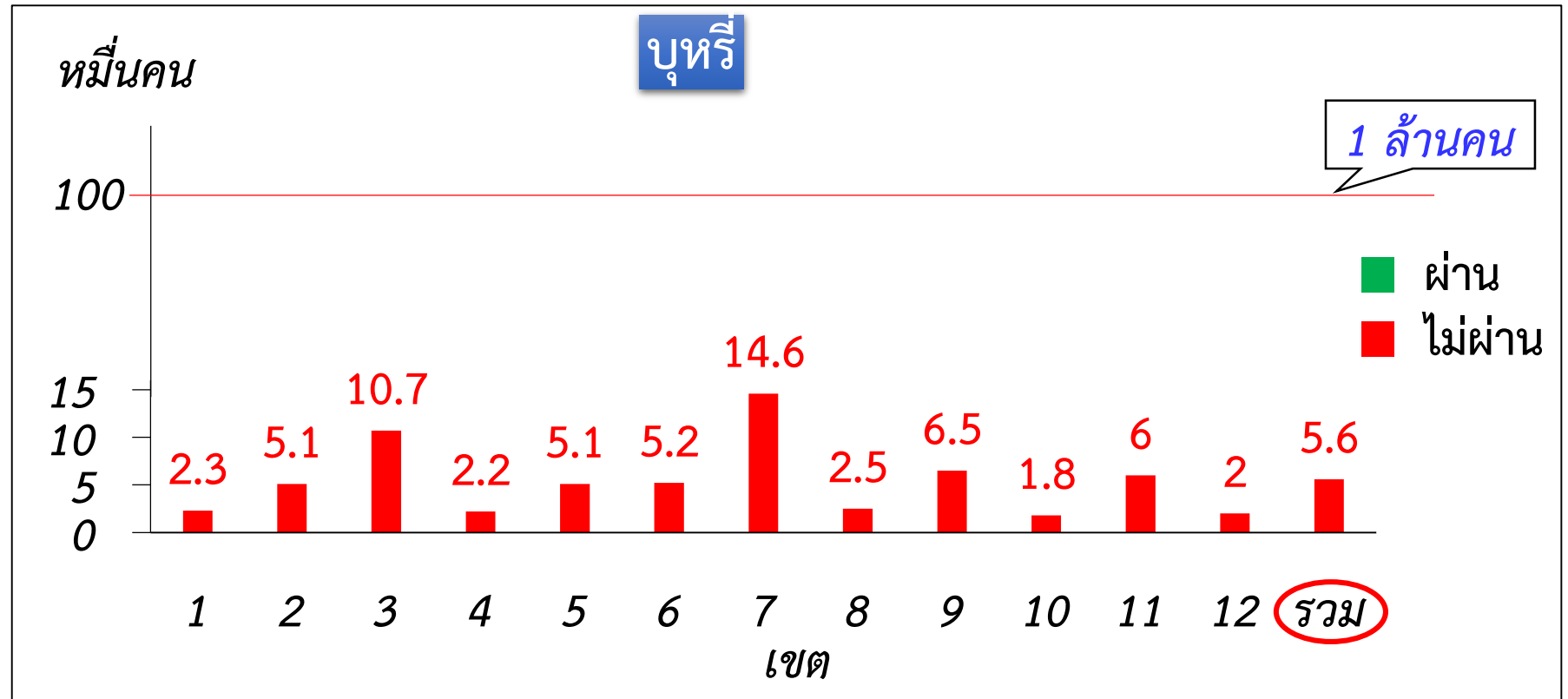


1. PA 20 ตัว

- ผ่าน 14 ตัว
- ไม่ผ่าน 6 ตัว

2. KPI อื่นๆ 15 ตัว

- ผ่าน 8 ตัว
- ไม่ผ่าน 7 ตัว

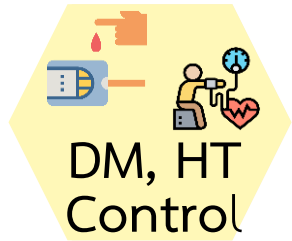


สรุปผลดำเนินงาน KPI ตรวจราชการ สธ. ปี 2562 รอบที่ 2

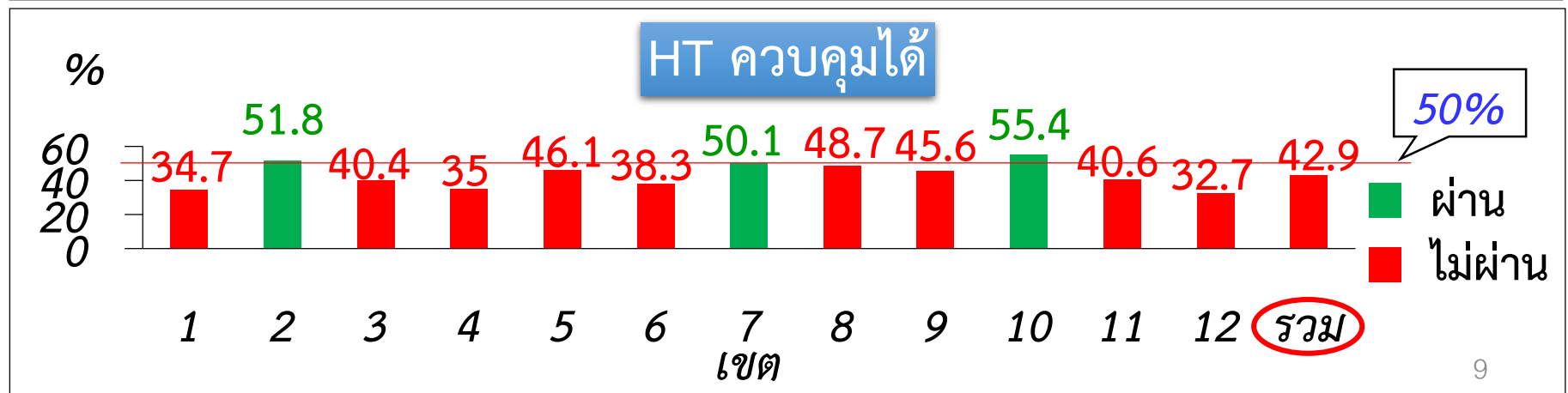
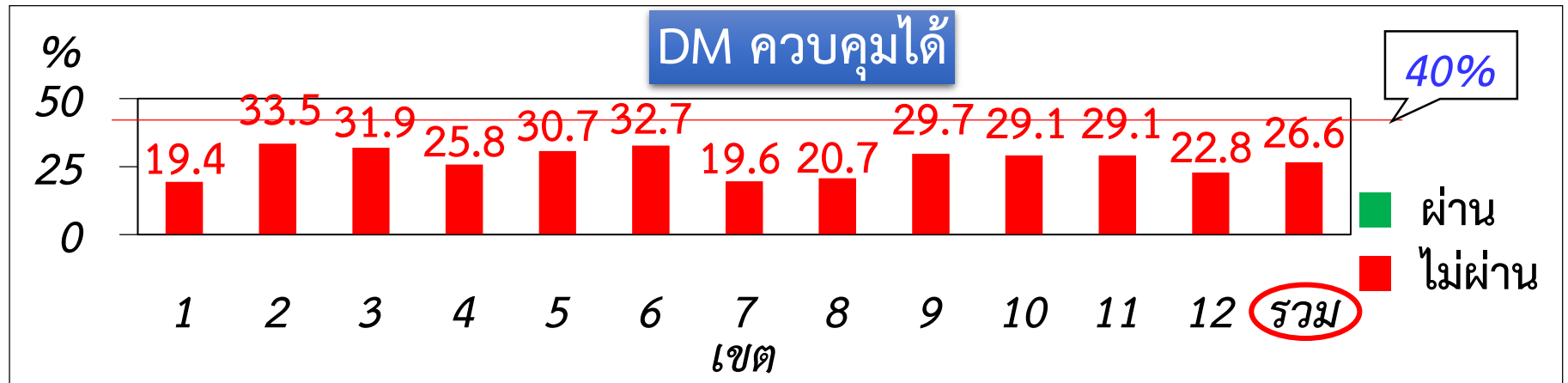


DM, HT ควบคุมได้

- DM ควบคุมได้
เป้า $\geq 40\%$ ผล 26.6%
- HT ควบคุมได้
เป้า $\geq 50\%$ ผล 42.9%



- PA 20 ตัว
 - ผ่าน 14 ตัว
 - ไม่ผ่าน 6 ตัว
- KPI อื่นๆ 15 ตัว
 - ผ่าน 8 ตัว
 - ไม่ผ่าน 7 ตัว

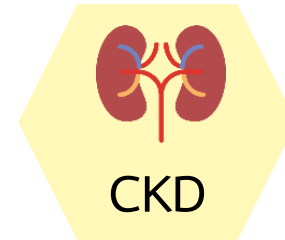


สรุปผลดำเนินงาน KPI ตรวจราชการ สธ. ปี 2562 รอบที่ 2



CKD

เป้า $\geq 66\%$, ผลงาน 57.1%

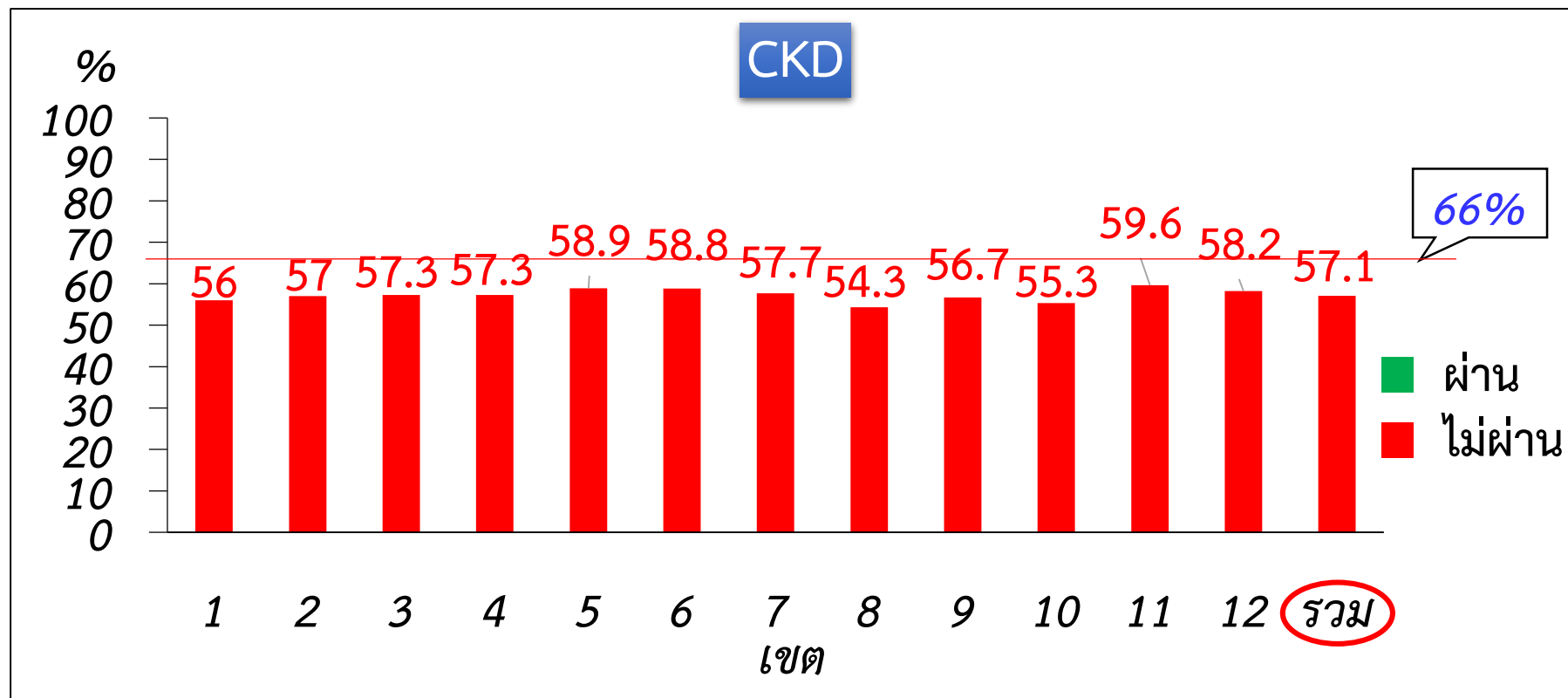


1. PA 20 ตัว

- ผ่าน 14 ตัว
- ไม่ผ่าน 6 ตัว

2. KPI อื่นๆ 15 ตัว

- ผ่าน 8 ตัว
- ไม่ผ่าน 7 ตัว



สรุปผลดำเนินงาน KPI ตรวจราชการ สธ. ปี 2562 รอบที่ 2



บริจาคอวัยวะ
จากผู้ป่วยสมองตาย

เป้า $\geq 0.6\%$, ผลงาน 0.26%

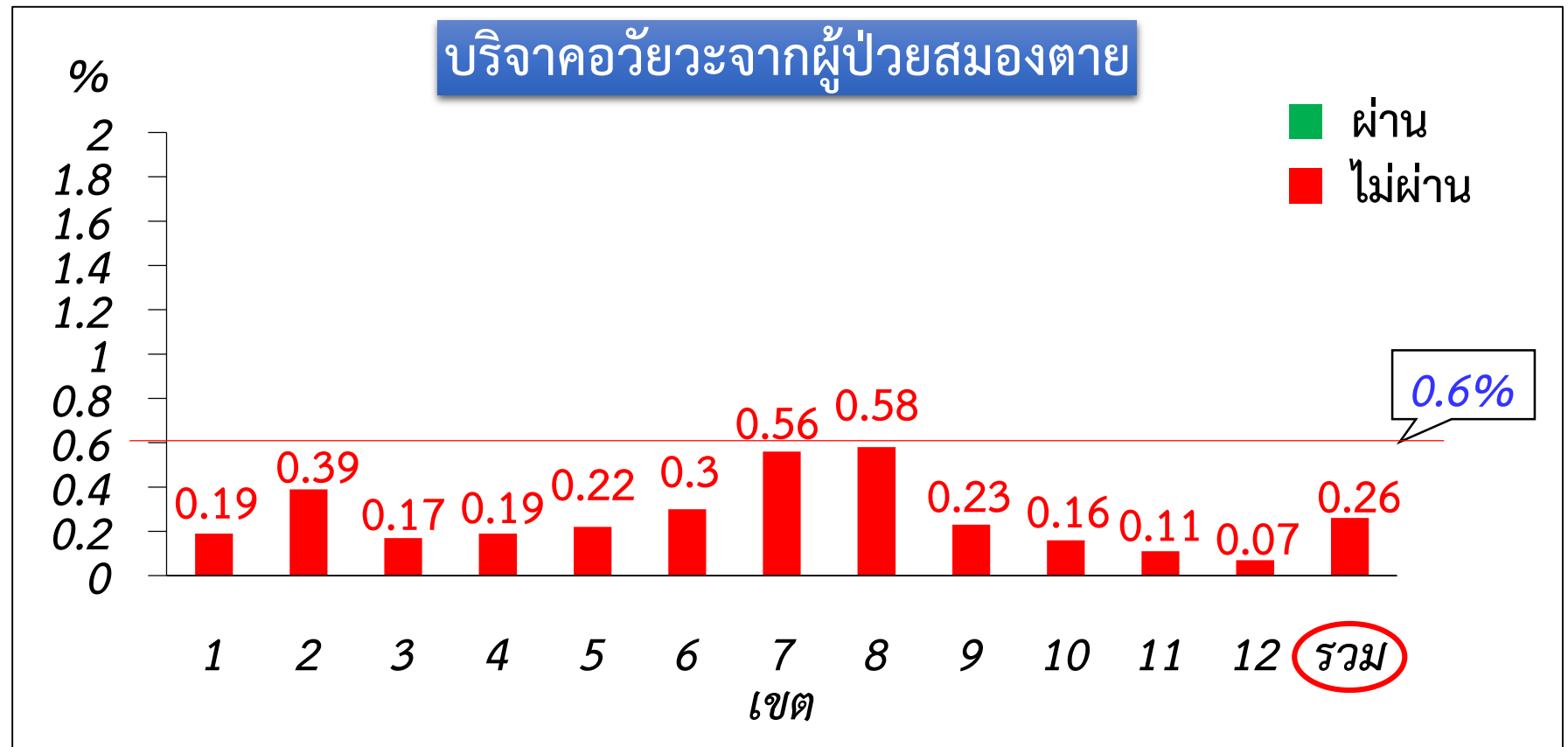


1. PA 20 ตัว

- ผ่าน 14 ตัว
- ไม่ผ่าน 6 ตัว

2. KPI อื่นๆ 15 ตัว

- ผ่าน 8 ตัว
- ไม่ผ่าน 7 ตัว



สรุปผลดำเนินงาน KPI ตรวจราชการ สธ. ปี 2562 รอบที่ 2



บริจาดวงตา

เป้า $\geq 1.3\%$, ผลงาน 0.41%

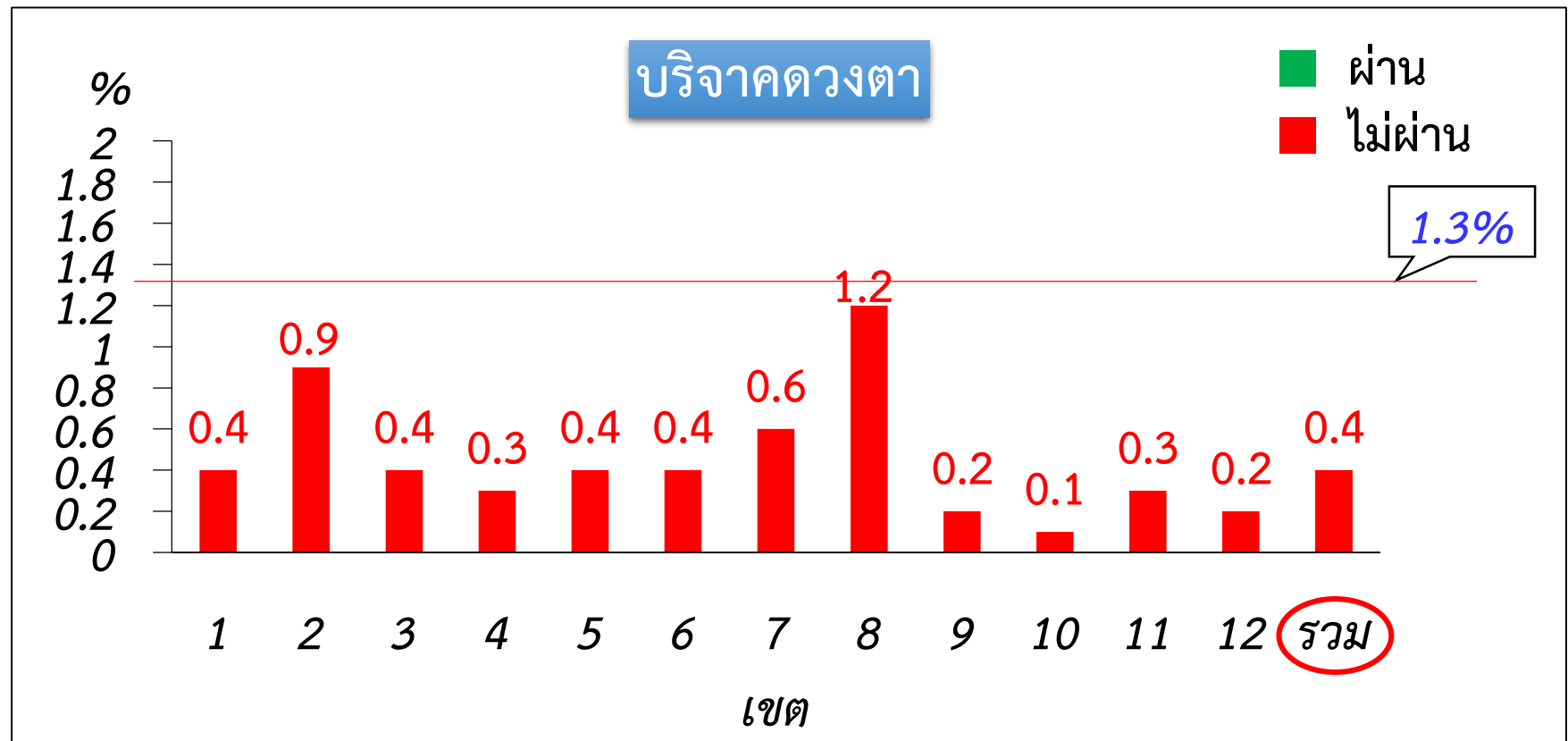


1. PA 20 ตัว

- ผ่าน 14 ตัว
- ไม่ผ่าน 6 ตัว

2. KPI อื่นๆ 15 ตัว

- ผ่าน 8 ตัว
- ไม่ผ่าน 7 ตัว



สรุปผลดำเนินงาน KPI ตรวจราชการ สธ. ปี 2562 รอบที่ 2



ฆ่าตัวตายสำเร็จ

เป้า ≤ 4.72 /ปชก. แสนคน
ผลงาน 4.73/ปชก. แสนคน

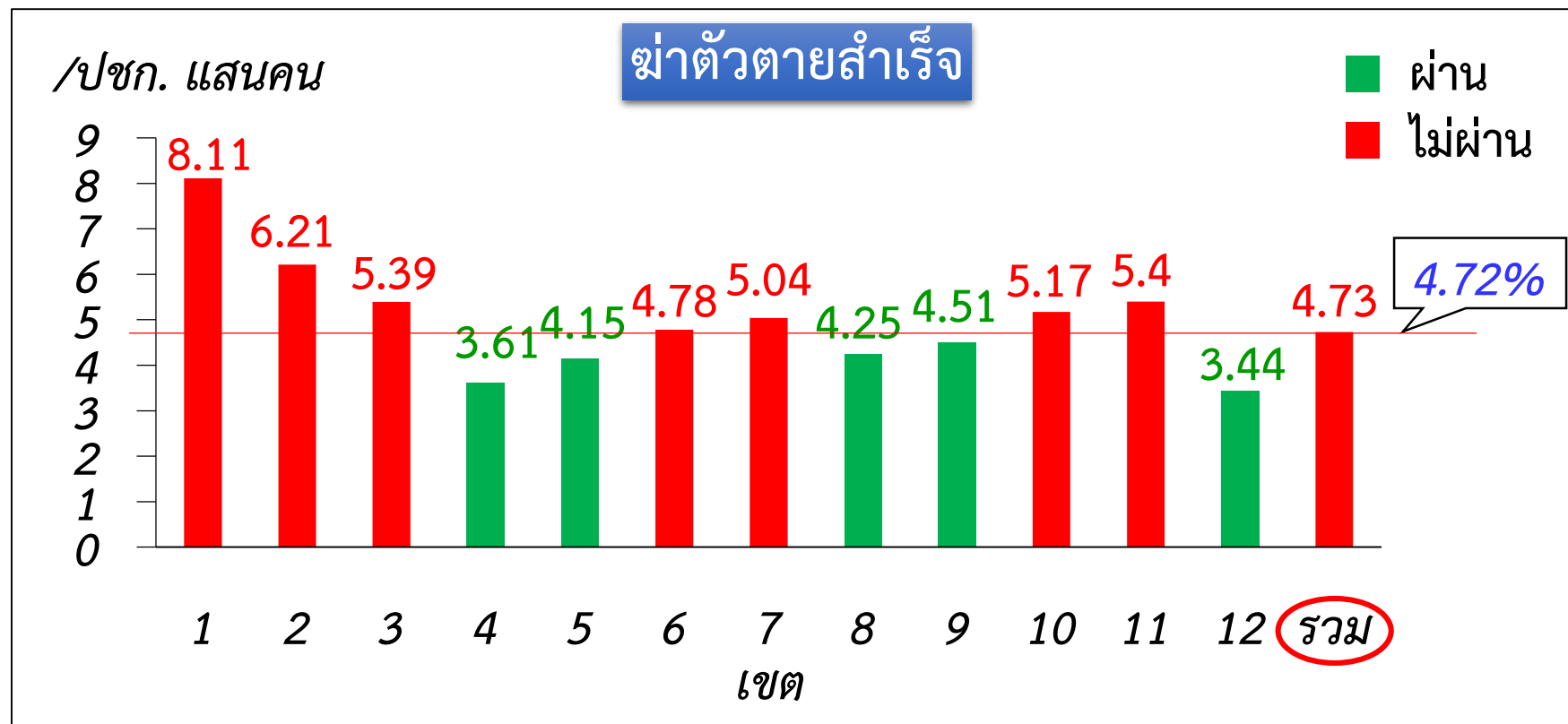


1. PA 20 ตัว

- ผ่าน 14 ตัว
- ไม่ผ่าน 6 ตัว

2. KPI อื่นๆ 15 ตัว

- ผ่าน 8 ตัว
- ไม่ผ่าน 7 ตัว



สรุปผลดำเนินงาน KPI ตรวจราชการ สธ. ปี 2562 รอบที่ 2



ตรวจสอบภายใน

- ประเมินด้วยระบบ EIA
เป้า 100% ผล 69.22%
- ตรวจสอบงบการเงิน
เป้า 50% ผล 51.58%



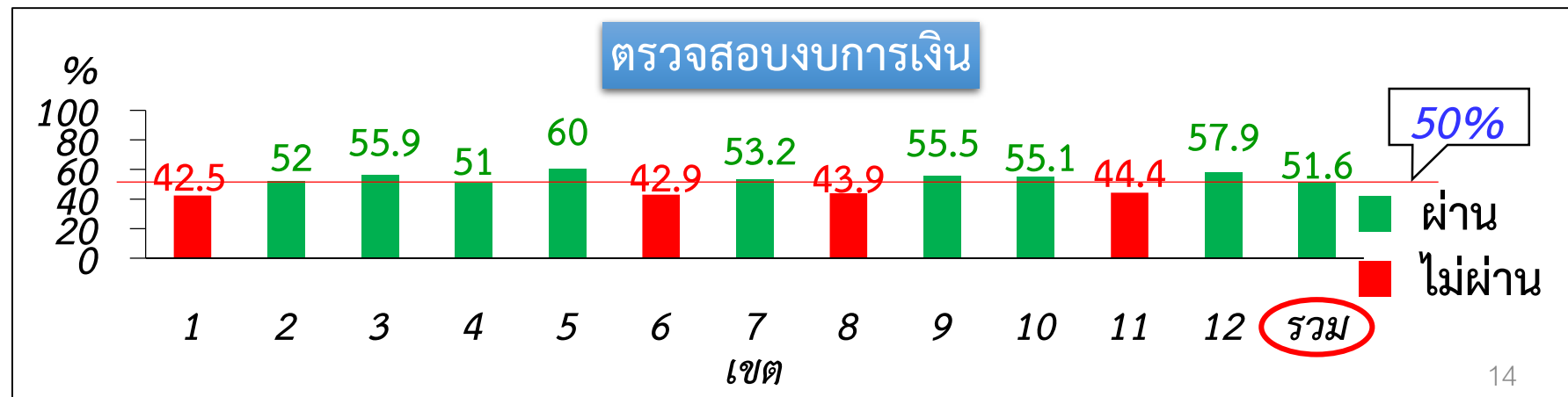
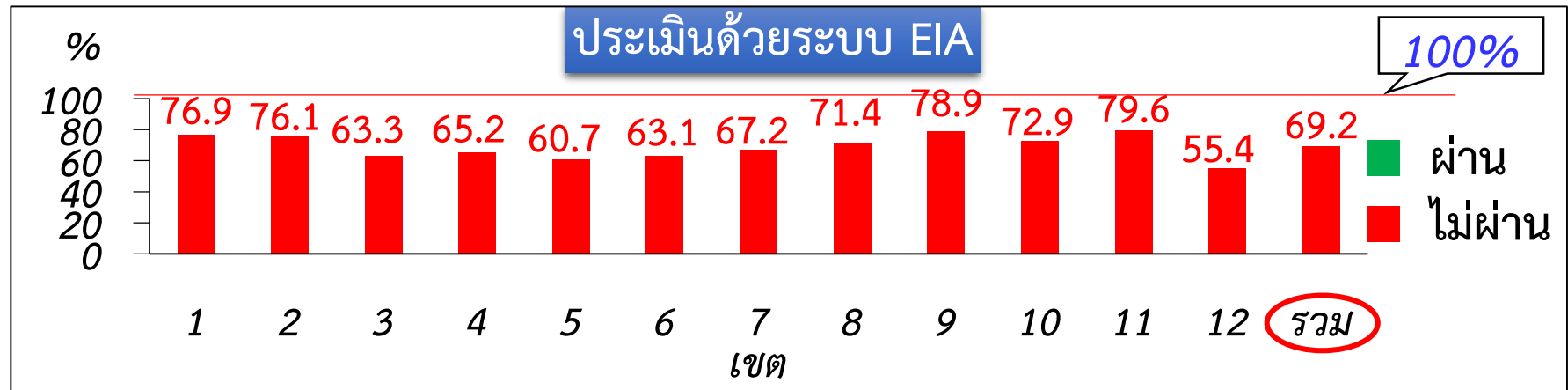
ตรวจสอบ
ภายใน

1. PA 20 ตัว

- ผ่าน 14 ตัว
- ไม่ผ่าน 6 ตัว

2. KPI อื่นๆ 15 ตัว

- ผ่าน 8 ตัว
- ไม่ผ่าน 7 ตัว



การตรวจราชการ ปีงบประมาณ 2563



ตรวจตามประเด็น แบ่งประเด็น (Objective) เป็น 3 กลุ่ม:

1. Agenda base → นโยบายรัฐบาล/ ผู้บริหารระดับสูง ยุทธศาสตร์ชาติ
2. Function base → ประเด็นการให้บริการของหน่วยบริการ
3. Area base → ประเด็นปัญหาของพื้นที่



- ประชาชนสุขภาพดี
- เจ้าหน้าที่มีความสุข
- ระบบสุขภาพยั่งยืน

ตรวจราชการตามประเด็น



ตัวอย่าง การตรวจตามประเด็น

Agenda base

ประเด็นที่ 1: การใช้กัญชาทางการแพทย์



ประเด็นที่ 2:

Function base

ประเด็นที่ 1: ลดป่วย ลดตาย จากโรคที่เป็นปัญหาสำคัญของประเทศ

ประเด็นที่ 2:



Area base

ประเด็นที่ 1: ลดความแออัด ลดรอคอย

ประเด็นที่ 2:



ขอบคุณครับ